



Gestión epidemiológica
basada en inteligencia artificial
y ciencia de datos

csv,conf,v7

Hacia una comunidad sobre uso responsable de datos de salud en Argentina y más allá

~

Towards a Community-Based Responsible Use of Health Data in Argentina and beyond

Sabrina Laura López

ARPHAI project / Calculus Institute, University of Buenos Aires-National
Scientific and Technical Research Council (Argentina)



Global South
AI4COVID Program



IDRC • CRDI

International Development Research Centre
Centre de recherches pour le développement international

Canada

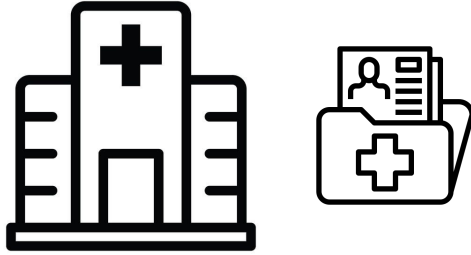


SWEDISH INTERNATIONAL
DEVELOPMENT COOPERATION AGENCY

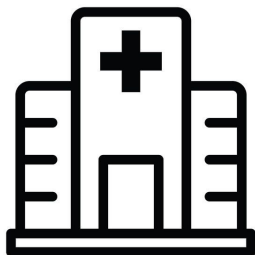


instituto de cálculo
UBA - CONICET





- Fiebre/Fever
- Dolor de estómago/Stomachache
- Presión arterial alta/High blood pressure
- Control de Salud/Routine control



- Fiebre/Fever

→ Detectar focos epidémicos/
Detecting a potentially epidemic focus.

- Dolor de estómago/Stomachache

→ Detectar fuentes de agua contaminada/
Detecting contaminated waters sources

- Presión arterial alta/High blood pressure

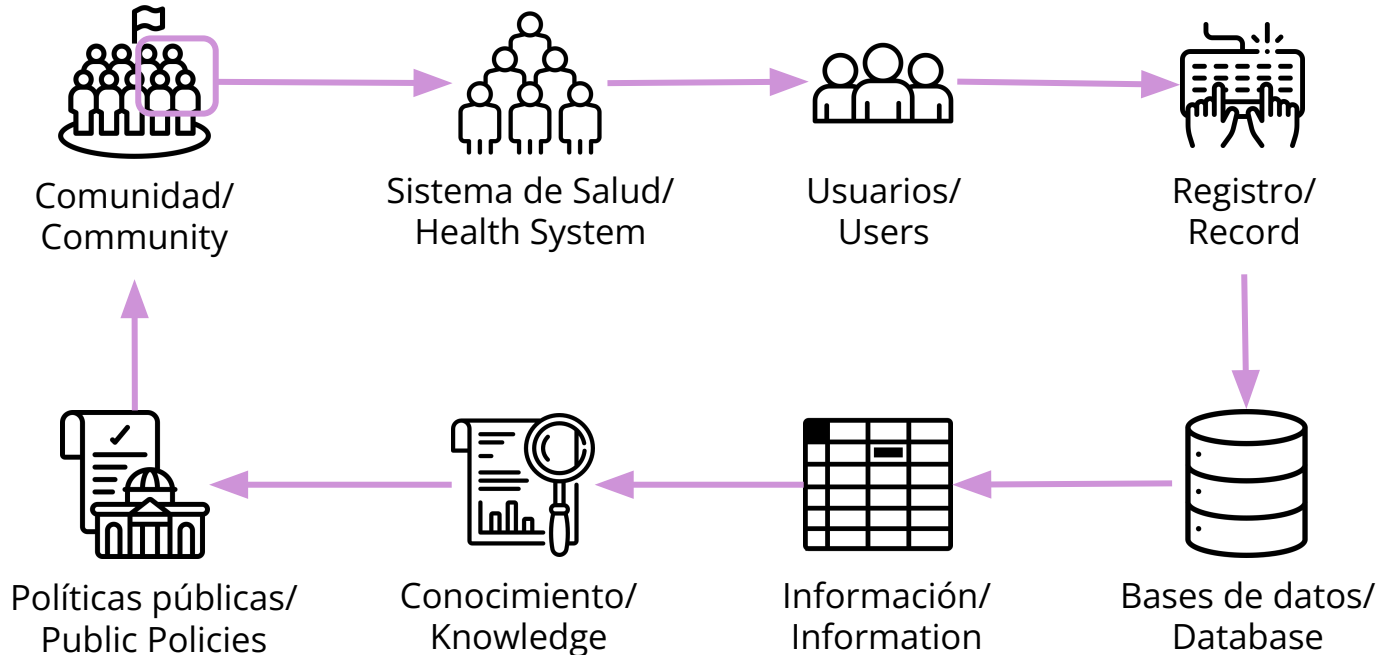
→ Vigilancia de enfermedades crónicas no transmisibles/
Surveillance for prevention of Noncommunicable diseases

- Control de Salud/Routine control

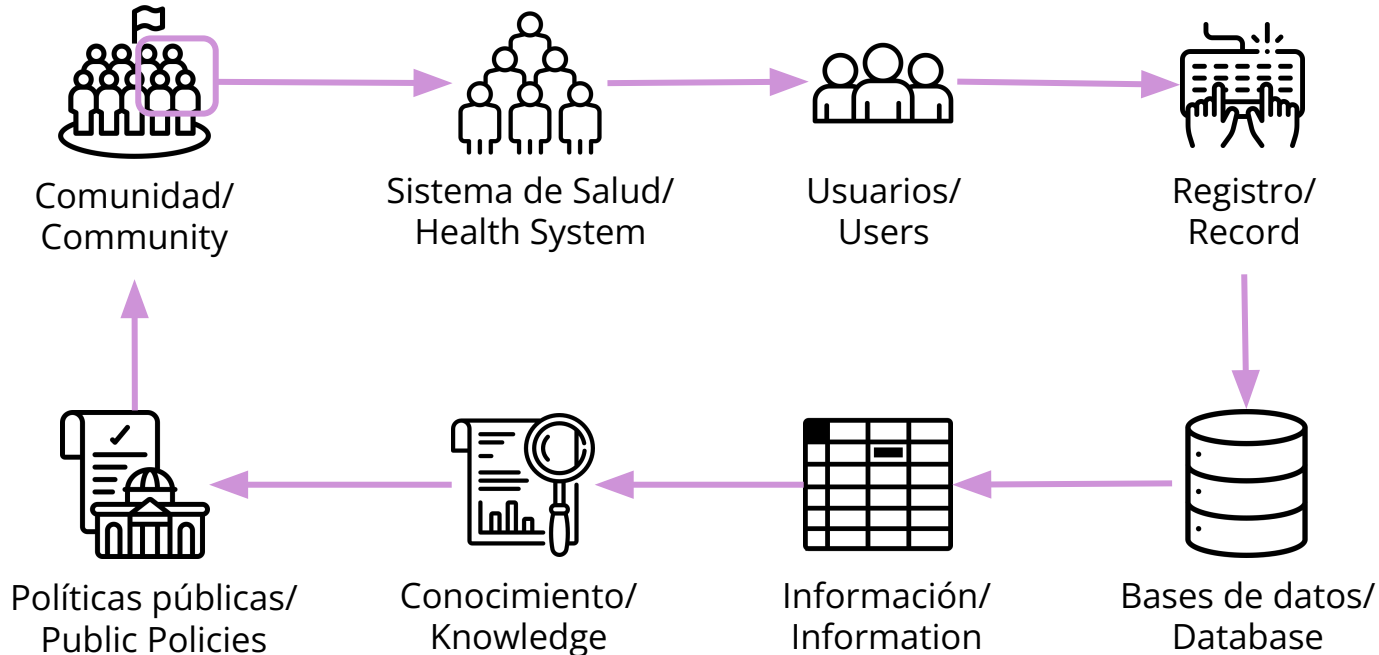
→ Organizar los recursos del sistema de salud/
Organizing the healthcare system resources



Uso secundario/Secondary Use



Uso secundario/Secondary Use



¿Cómo desarrollar proyectos basados en el
uso secundario de Datos de Salud

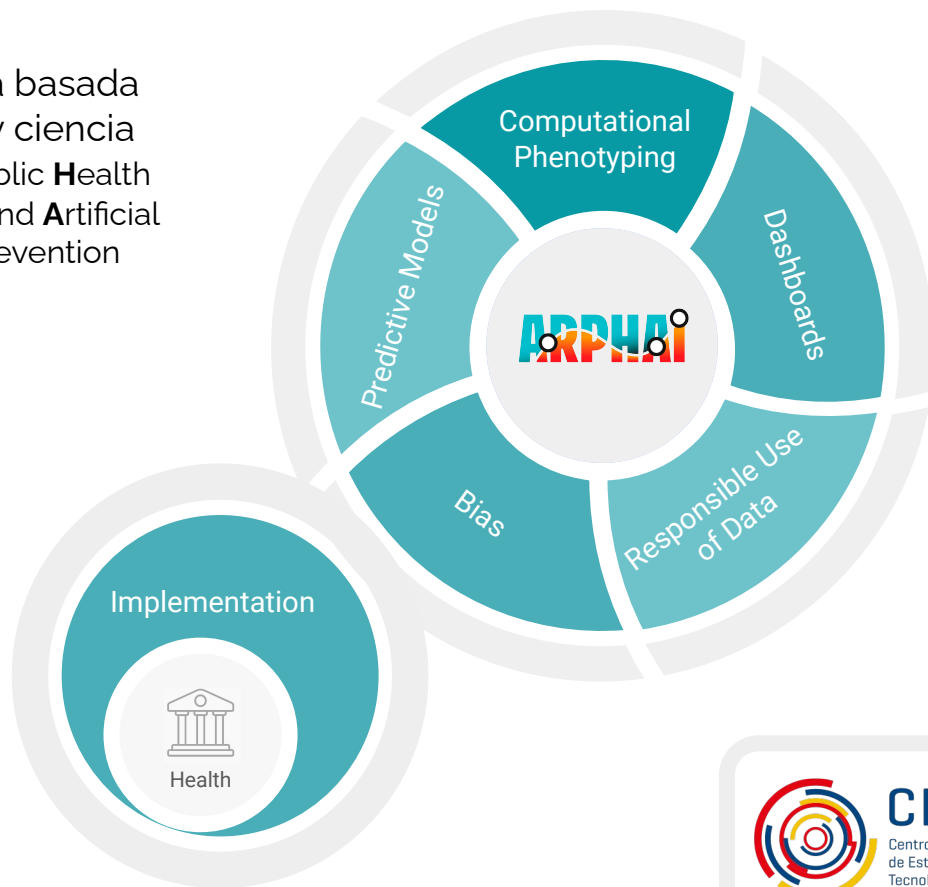
~

How to develop projects based on the
secondary use of Health Data?



Un abordaje/ One approach

“Gestión epidemiológica basada en inteligencia artificial y ciencia de datos” / **A**rgentinian **P**ublic **H**ealth Research on Data Science and **A**rtificial Intelligence for Epidemic Prevention



CIECTI

Centro Interdisciplinario
de Estudios en Ciencia,
Tecnología e Innovación



Salud/
Health

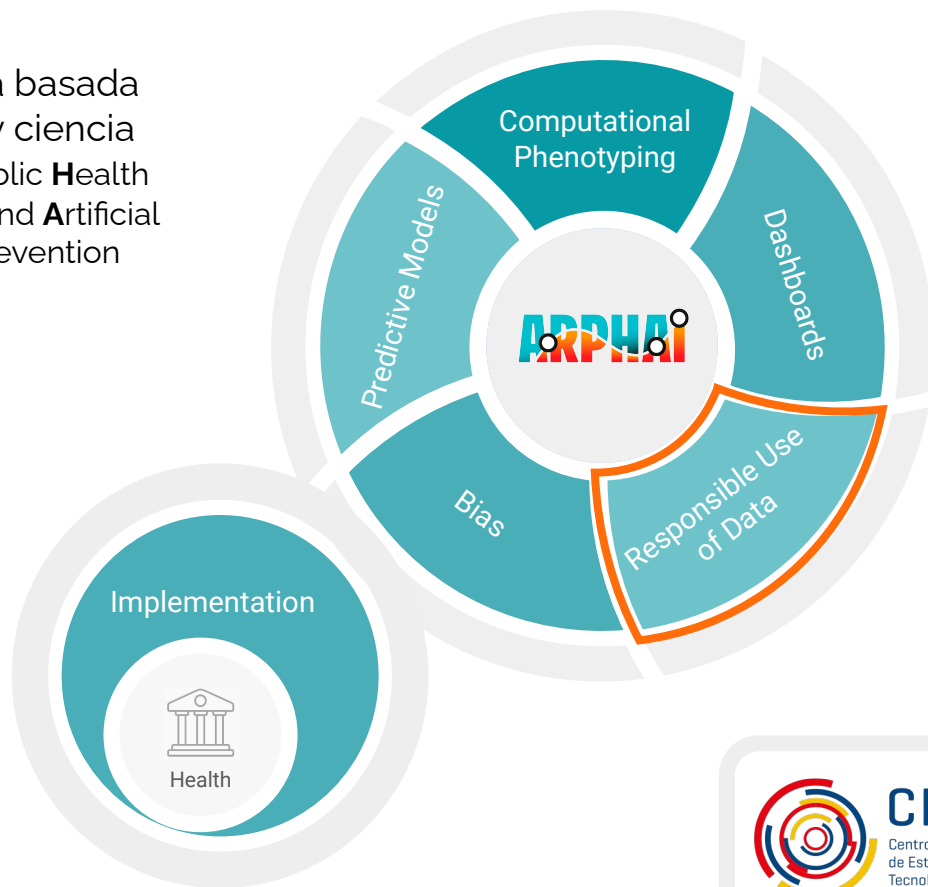


Ciencia y Tecnología/
Science and Technology



Un abordaje/
One approach

“Gestión epidemiológica basada en inteligencia artificial y ciencia de datos” / **A**rgentinian **P**ublic **H**ealth Research on Data Science and **A**rtificial **I**ntelligence for Epidemic Prevention



CIECTI

Centro Interdisciplinario
de Estudios en Ciencia,
Tecnología e Innovación



Salud/
Health



Ciencia y Tecnología/
Science and Technology



Ciudadanos/
Citizens



Efectores de Salud/
Healthcare centers



Gobierno/
Government



Investigación/
Research



Datos digitales de salud: ¿parte de la solución y del problema?/ Digital Health Data: Part of the solution and part of the problem? ft. Fundar ([link](#))



Pipeline de anonimización de texto libre de atención de salud en español/ *Spanish healthcare free-text anonymization pipeline*



Guía práctica para la protección de datos personales en salud/ Practical guide for the protection of personal data in healthcare ft. Fundar ([link](#))

Consulta pública sobre la Ley de Protección de Datos Personales/ Public consultation for updating the National Personal Data Law



Anonimitatón!

- Testeo del *pipeline* por nuevos usuarios en sus propios entornos/ Testing of the *pipeline* by new users in their own environments.
- Desarrollo Colaborativo/ Collaborative development
- Por qué no.../ Why not...?

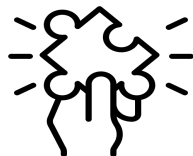
Comunidad de
Práctica Regional



- Detrás de los datos hay personas con derechos/
Behind the data there are people with rights.



- Detrás de los datos hay personas con derechos/
Behind the data there are people with rights.



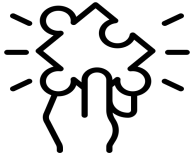
- Los contextos y las condiciones en las que se desarrollan las tecnologías importan/
The contexts and conditions in which technologies are developed matter.

- Detrás de los datos hay personas con derechos/
Behind the data there are people with rights.



- Los contextos y las condiciones en las que se desarrollan las tecnologías importan/
The contexts and conditions in which technologies are developed matter.
- La elección de las técnicas y de las tecnologías no da lo mismo/
The choice of techniques and technologies is not the same.

- Detrás de los datos hay personas con derechos/
Behind the data there are people with rights.



- Los contextos y las condiciones en las que se desarrollan las tecnologías importan/
The contexts and conditions in which technologies are developed matter.
- La elección de las técnicas y de las tecnologías no da lo mismo/
The choice of techniques and technologies is not the same.
- Los riesgos existen y hay que conocerlos, responsabilizarse y gestionarlos/
Risks exist and must be known, taken responsibility for and managed.

- Detrás de los datos hay personas con derechos/
Behind the data there are people with rights.



- Los contextos y las condiciones en las que se desarrollan las tecnologías importan/
The contexts and conditions in which technologies are developed matter.
- La elección de las técnicas y de las tecnologías no da lo mismo/
The choice of techniques and technologies is not the same.
- Los riesgos existen y hay que conocerlos, responsabilizarse y gestionarlos/
Risks exist and must be known, taken responsibility for and managed.
- La dimensión ética y del cuidado demanda tiempo y recursos/
The ethical and care dimension requires time and resources.

¿Cómo desarrollar proyectos basados en el uso secundario de Datos de Salud?/

How to develop projects based on the secondary use of Health Data?

- Trabajo interdisciplinario/
Interdisciplinary work
- Principio precautorio y evaluación de impacto/
Precautionary principle and impact evaluation
- Estrategias de anonimización/
Anonymization strategies
- Sensibilización y participación ciudadana.
Raise awareness and citizen participation.



Argentinian Public Health Research
on Data Science and Artificial Intelligence
for Epidemic Prevention

csv,conf,v7

¡Muchas gracias!/ Thank you so much!
¿Qué preguntas tienen?/ Do you have any questions?

Sabrina Laura López

ARPHAI project / Calculus Institute, University of Buenos Aires-National
Scientific and Technical Research Council (Argentina)
<https://sllddec.github.io/>

Íconos de **flaticon**

Illustration by Yusuf Demirci